



DESCRIPCION:

El **ADIFLEX 1C** es un sellante elástico a base de poliuretano monocomponente para el sector de la construcción, listo para usar y aplicable con pistola. Cura por contacto con la humedad atmosférica creando un sellante de bajo modulo con excelentes propiedades adhesivas, resistencia al envejecimiento y a la degradación climática.

Certificado: ISO 11600/F/25LM y DIN 18540/F

Certificado: BS 6920-1:2000 – contacto con agua destinado al consumo humano

Conforme a: ASTM 920, ASTM 793-91 and DIN 11431

APLICACIONES:

- Sellado de juntas de dilatación en aplicaciones en construcción verticales y horizontales
- Juntas entre elementos de concreto preformado
- Juntas entre muros y revestimientos arquitectónicos
- Impermeabilización de juntas, ladrillo, muros, concreto, madera y metal
- Juntas en muros, pisos, balcones, en marcos de puertas y ventanas
- Juntas en canales de agua y sellado hidráulico en general en contacto con agua
- Muros de puentes y balcones
- Muros de contención
- Techos y coberturas

VENTAJAS:

- Permanentemente elástico en un amplio intervalo de temperaturas
- No escurre. Tixotropia excelente
- No adhiere el polvo y no queda pegadizo
- Al aplicarlo, la terminación no forma hilo
- Facilmente extruible, nivelable y alisable
- Excelente adhesión sobre todos los materiales para construcción: vidrio, madera, piedra, metales, etc.
- Excelente resistencia al envejecimiento y a la degradación climática.
- Sobrepintable con pinturas a base de agua y solvente (se recomienda un ensayo antes de aplicar)

DATOS TECNICOS:

Consistencia	Pasta tixotrópica
Colores	Blanco, gris, negro. Otros por encargo
Naturaleza química	Poliuretano
Mecanismo de curado	Humedad ambiental
Tiempo de curado (mm) 1 día a 23°C y 50% h.r.)	2
Dureza shore A (23°C and 50% h.r.; DIN 53505)	25
Densidad (g/cc)	1,34 ± 0,02
Secado al tacto (min) (23°C and 50% h.r.)	120-140
Modulo elástico a 100% (N/mm ²) (ISO 37 DIN 53504)	≤0.4
Resistencia a la tracción (N/ mm ²) (ISO 37 DIN 53504)	≥1.5
Elongacion (%) (ISO 37 DIN 53504)	≥700
Movimientos admisible de las juntas	25%
Temperatura de aplicación (°C)	de De +5 a+40
Resistencia a la temperatura (°C)	-40/+90 hasta 120 por periodos limitados

APLICACION:

Preparación de la superficie:

Las superficies de aplicación deben estar limpias, secas, libre de agua, aceite, grasa, oxidos y deben ser solidas. Hay que remover todas las partículas sueltas y los residuos con aire comprimido, papel de lija o cepillo de fregar. Vidrio, metal y otras superficies no porosas tienen que estar libres de recubrimientos y se deben limpiar con solvente. Concreto preformado que haya sido tratado con agentes para facilitar el despegue de los moldes, diferentes de una simple película de polietileno, tienen que ser tratados con abrasión de la superficie. ADIFLEX 1-C tiene excelentes propiedades adhesivas sin necesitar el uso de primer sobre los principales materiales para la construcción. El uso de primer no es necesario





cuando el sustrato es adecuadamente preparado y solido. De todas formas, diferentes tipos de ladrillo, piedra natural o artificial, plásticos, barnices, recubrimientos y otros tratamientos superficiales pueden generar una superficie difícil de adherir. Debido al elevado número y el imprevisible origen de estos sustratos, se recomienda hacer ensayos previamente. Si es necesario, se debe aplicar una capa de primer en las paredes de la junta (U- primer 110 para superficies porosas)

Realización de las juntas de dilatación

La temperatura de aplicación recomendada es entre 5° y 35°C. Para mayor facilidad de almacenamiento o en climas fríos se recomienda que el material sea calentado alrededor de los 25°C antes de su uso.

Con el fin de garantizar libertad de movimiento del sellante en la junta, es fundamental que la adhesión sea entre los lados de la junta y no en el fondo. Por esto se aplica en el fondo de la junta un cordón de polietileno de células cerradas en la correcta profundidad, respetando la proporción entre ancho y profundidad de 2:1

Utilice el primer adecuado a los lados de la junta y espere el tiempo indicado para evitar que residuos de solvente en el material poroso, al aumentar la temperatura, provoquen formación de burbujas en el sellante en la fase de cura. Para obtener un mejor resultado, el sellante tiene que ser aplicado cuando la junta esta en el medio del proceso de expansión y contracción. Se debe extruir el sellante con firmeza en la junta y el cordón de fondo. Mantenga la boquilla en el sellante, realice un flujo continuo y evite de sobreponer el sellante para no atrapar aire.

Acabado y limitaciones:

El sellante tiene que ser aplanado y alisado para comprobar que haya total contacto con los lados de la junta, lo que contribuye también en romper las burbujas de aire eventualmente encerradas en el sellante. Una cinta de enmascarar tiene que ser utilizada donde se necesite una terminación lateral de la junta particularmente precisa y recta. La cinta tiene que quitarse cuando el sellante esté aun sin curar totalmente.

ADIFLEX 1-C puede ser sobrepintado. Como algunos recubrimientos puede romperse al dilatarse la junta, se recomienda ensayos previos.

APLICACION:

Acabados y limitaciones:

Evitar la exposición a niveles elevados de cloro (evitar el sellado de juntas en piscinas que tengan cloro). No aplicar al lado de siliconas durante el proceso de curado. No aplicar en donde halla humedad y migración de vapor desde el sustrato, pues esto puede crear burbujas en el sellante. Al aplicar el sellante, hay que evitar encerrar aire. Como el proceso de curado es a través de la humedad, hay que permitir suficiente exposición al aire. El color blanco tiende a amarillar cuando esta expuesto a los rayos ultravioleta. El resultado final de ADIFLEX 1-C depende del correcto diseño y realización de la junta y de una superficie correctamente preparada. ADIFLEX 1-C no puede ser utilizado para pegado estructural.

LIMPIEZA DE LOS UTENSILIOS:

Limpiar todos los utensilios y equipo con acetona o alcohol inmediatamente después del uso. El material curado puede ser eliminado solo mecánicamente

CUIDADOS PERSONALES:

Mantener ADIFLEX 1-C fuera del alcance de los niños. Si el material se pone en contacto con la piel, removerlo inmediatamente con una toalla seca y limpiar con agua y jabon.

PRESENTACIÓN:

Cartucho de aluminio 310 ml	12 cartuchos por caja
Salchichas de aluminio-PE 600 ml	20 salchichas por caja
Salchicha de aluminio-PE 400 ml	12 salchichas por caja (sobre pedido)

ALMACENAJE:

ADIFLEX 1-C puede ser almacenado 12 meses en su envase original (caja cerrada) a la temperatura de 5° -



25°C en lugar seco y fresco. La temperatura de almacenaje no tiene que exceder los 25°C por largos periodos de tiempo. Guardar el producto lejos de ambientes húmedos, con rayos de sol y calurosos.

Salchicha de 20 onzas:

1/4 ancho X 1/4 profundidad 14 mts lineales
 1/2 ancho X 1/4 profundidad 6.6 mts lineales
 1" ancho X 1/2 profundidad 1.7 mts lineales

INFORMACIONES GENERALES:

Las informaciones contenidas en esta hoja técnica representan lo mejor de nuestro saber y entender, siendo basadas en nuestro conocimiento y experiencia al día y no pueden ser utilizadas como garantía, dependiendo las variables de los diferentes materiales en el mercado y considerado que las condiciones de aplicación no están bajo nuestro control y supervisión . NPT srl de todas formas garantiza calidad constante de producto. NPT srl tiene el derecho de modificar o actualizar esta hoja técnica según la necesidad. Los clientes están invitados a mantener siempre la última versión



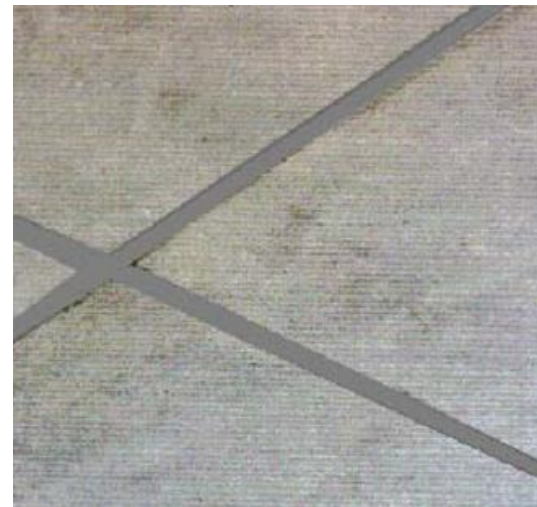
CONSULTE SIEMPRE LA HOJA DE SEGURIDAD ANTES DE UTILIZAR EL PRODUCTO

FABRICANTE:

N.P.T. Srl – Guido Rossa, 2 40056 crespellano (Bo)- ITALY Phone +39.051.969109 * Fax +39.051.969837

TAMAÑO DE LA JUNTA:

Ancho mínimo	2mm (en aplicaciones de Adherencia)
	5mm (en juntas) (0.5 cm)
Ancho máximo 10mm	(en aplicaciones de adherencia) (1 cm)
	30mm (en juntas) (3 cm)
Profundidad mínima	5mm (en juntas) (0.5 cm)
Recomendación	2 a 1 ancho profundidad
Método	Pistola de calafateo



RENDIMIENTOS APROXIMADOS:

Cartucho de 10 onzas:

1/4 ancho X 1/4 profundidad 7mts lineales
 1/2 ancho X 1/4 profundidad 3.5 mts lineales
 1" ancho X 1/2 profundidad 1 mt lineal

REV 25AB16